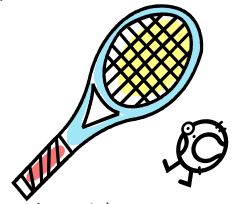




# 第31回レディース川崎テニス大会開催要項

主催 公益財団法人川崎市スポーツ協会  
主管 川崎市テニス協会  
後援 川崎市

1. 期 日 平成28年10月19日(水)・20日(木)・21日(金)  
予備日：11月4日(金)  
小雨決行・但し悪天候による中止判断は、当日現地判断とします。
  2. 会 場 川崎市営等々力テニスコート  
(武蔵小杉駅下車、バス①・②番利用、等々力グランド下車)
  3. 種 目 女子ダブルス (1) 一般の部 (2) 50才以上の部(1966年12月31日以前出生)
  4. 参加対象 下記の該当者は参加できません(一般の部、50才以上の部共通)
    - ① 本大会(旧家庭婦人テニス大会)の優勝経験者  
**但し、50才以上の部の優勝経験者は一般の部には出場できる**
    - ② 川崎市民テニス大会本戦出場経験者(一般単複、但し今年度は含まない)
    - ③ 川崎市民ミックス大会「一般の部」優勝経験者
    - ④ 女子連ブロック卒業者(一般の部単複、但し今年度は含まない)
    - ⑤ 全国レディース県本選出場経験者(今年度は含まない)
    - ⑥ ①～⑤と同等または上位大会での上位成績者(ドロー会議で判断)
  5. 試合方法 ①ブロック別のトーナメント方式  
8ゲーム先取(ノーアドバンテージ・スコアリング方式)  
②初回戦敗者による敗者復活戦(コンソレーションマッチ)を行います。  
6ゲーム先取(ノーアドバンテージ・スコアリング方式)  
③参加組数により試合方式が変更になる場合もありますのでご了承ください。
  6. 参加料 1組 3,000円
  7. 表彰 各組の1位～3位、コンソレ1位ペアを表彰します。
  8. 申込 ①申込期間 **8月10日(水)～22日(月) 必着分まで**  
②申込方法 下記の参加申込書に必要事項を記入し、現金書留で郵送のこと。  
③送り先 〒211-0051 川崎市中原区宮内4-1-2  
公益財団法人川崎市スポーツ協会 テニス大会係  
☎044-739-8844 担当：谷合(午前9時～午後4時まで)
  9. その他 ①プログラム(ドロー表)の発送は**9月20日頃**になります。(ドロー会議9/4)  
②申込後の選手の交代はできません。  
③この要項は天候、組数等のやむを得ない事情により変更することがあります。  
④大会は3日間です。すべての日程に参加可能な状態でお申込み下さい。  
⑤不明な点はスポーツ協会担当者まで問合せください。
- .....キリトリ.....



## 第31回レディース川崎テニス大会参加申込書(1組)

**一般・50才(どちらかに○を)**

受付番号 \_\_\_\_\_

ドロー番号 \_\_\_\_\_

氏名・所属	電話	住所	前回の成績
氏名		〒	
所属	生年月日(50才は必須) 19 年 月 日		
氏名		〒	
所属	生年月日(50才は必須) 19 年 月 日		

- ※ 1通の書留に**複数チーム入込み可**(用紙コピー可)・領収証は合計金額で書留の差出人へドロー表と一緒に送ります。50才出場者は生年月日を必ず記入願います。
- ※ 申込時にお預かりした個人情報、当大会のみで使用し、その後廃棄処分します。